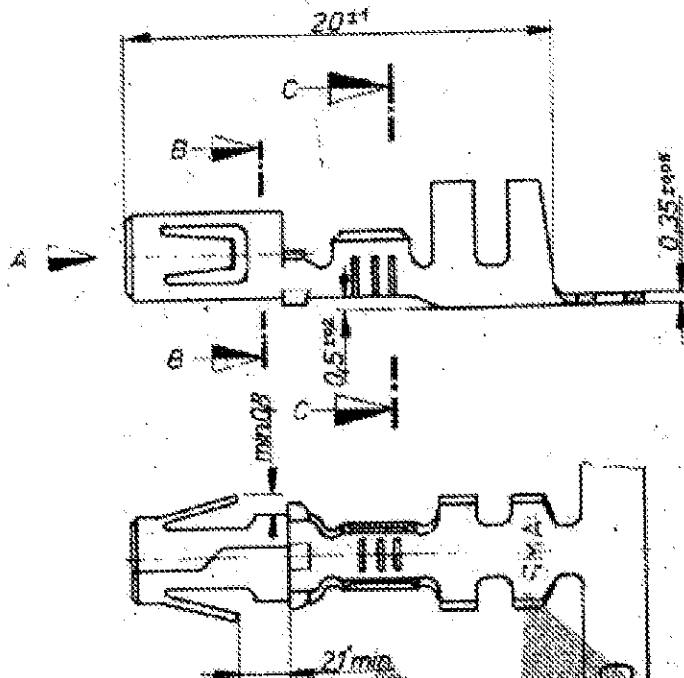


K

Zeichnung geschützt durch
 © Copyright 1976
 AMP DEUTSCHLAND GmbH
 Alle Rechte vorbehalten

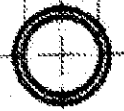
Index	Änderung	Datum	Name
A	ausblei, gezeichnet	01.1.75	...
B	- 5 Zinn	12.8.77	...
C	- 5 Zinn	7.8.78	...
D	- 5 Zinn, Messingblech	30.3.83	...
E	- 6 gezeichnet (gebillig gezeichnet)	11.7.83	...
F	DGB 2,1-5,3mm gezeichnet in 2,1-5,3mm	30.10.80	...
N	REVISION CONFORMITY	11.8.06	R.Vlcek
N1	REVISED PER ECO-10-000445	09JAN10	KK

Konstruktion ist die gezeichnete
 nicht über 10 Jahre zu ändern,
 behalten wir uns vor.



Ansicht A

3.45 max



Schnitt C-C

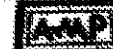


Schnitt B-B

1 OBSOLETE PARTS: OBSOLETE CIS STREAMLINING PER D.RENAUD/D.SINISI

2 OBSOLETE

1 OBSOLETE	Best Nr.	DGB	Isolations Ø	Werkstoff	Oberfläche	Einzelzust
	925 712-6	2,1-5,3mm	max 4,5 mm	Bronze	versilbert u. gezeichnet	925 663-6
	925 712-5	2,1-5,3mm	max 4,5 mm	Messing	blank	925 663-5
	925 712-4	2,1-5,3mm	max 4,5 mm	Bronze		
OBSOLETE	925 712-3	2,1-5,3mm	max 4,5 mm	Bronze	versilbert	925 663-3
	925 712-2	2,1-5,3mm	max 4,5 mm	Bronze	vorverzinkt	925 663-2
	925 712-1	2,1-5,3mm	max 4,5 mm	Messing	vorverzinkt	925 663-1



AMP DEUTSCHLAND GmbH
 Langen b. Ffm.

Ø 3,5 Buchse

K

Best Nr.	Werkstoff	Isolations Ø	Werkstoff	Oberfläche	Einzelzust
925 712	B	925 712			